



## **เอกสารแบบ 1**

### **หนังสือแจ้งผลการพิจารณารายงานการประเมินผลกระทบสิ่งแวดล้อม**

๒

คำขอประทานบัตรที่ ๖/๒๕๔๗ ของบริษัท ยูทาสีลาทอง จำกัด ตั้งอยู่หมู่ที่ ๖ ตำบลพงศัประศาสน์ อำเภอบางสะพาน จังหวัดประจวบคีรีขันธ์ โดยให้ปฏิบัติตามมาตรการป้องกันและแก้ไขผลกระทบสิ่งแวดล้อมและมาตรการติดตามตรวจสอบผลกระทบสิ่งแวดล้อมอย่างเคร่งครัด รายละเอียดตามสิ่งที่ส่งมาด้วย ๓ อื่นๆ ตามมาตรา ๕๐ วรรคสอง แห่งพระราชบัญญัติส่งเสริมและรักษาคุณภาพสิ่งแวดล้อมแห่งชาติ พ.ศ. ๒๕๓๕ กำหนดไว้ว่า เมื่อคณะกรรมการผู้ชำนาญการได้ให้ความเห็นชอบในรายงานการวิเคราะห์ผลกระทบสิ่งแวดล้อมตามมาตรา ๔๙ แล้ว ให้เจ้าหน้าที่ซึ่งอำนาจตามกฎหมายในการพิจารณาสิ่งอนุญาต หรืออนุญาตให้ขออนุญาตนำมาตรการที่เสนอไว้ในรายงานการวิเคราะห์ผลกระทบสิ่งแวดล้อมไปกำหนดเป็นเงื่อนไขในการสิ่งอนุญาตหรือต่ออายุใบอนุญาต โดยให้ถือว่าเป็นการกำหนดตามกฎหมายในเรื่องนั้นด้วย และหากกรมอุตสาหกรรมพื้นฐานและการเหมืองแร่ได้อนุญาตประทานบัตรแล้ว สำนักงานนโยบายฯ ขอความร่วมมือส่งสำเนาใบอนุญาตพร้อมเงื่อนไขให้สำนักงานนโยบายฯ ทราบด้วย ทั้งนี้ สำนักงานนโยบายฯ ได้มีหนังสือแจ้งให้บริษัท ยูทาสีลาทอง จำกัด และสำเนาหนังสือแจ้งให้บริษัท เอ็น.เอส. คอนสตรัคชั่น จำกัด จำกัด พิจารณาดำเนินการด้วยแล้ว

จึงเรียนมาเพื่อโปรดพิจารณาดำเนินการต่อไป

ขอแสดงความนับถือ

รองเลขาธิการ ปฏิบัติราชการแทน  
เลขาธิการสำนักงานนโยบายและแผนทรัพยากรธรรมชาติและสิ่งแวดล้อม

สำนักวิเคราะห์ผลกระทบสิ่งแวดล้อม  
โทรศัพท์ ๐ ๒๒๖๕ ๖๕๐๐ ต่อ ๖๗๔๑  
โทรสาร ๐ ๒๒๖๕ ๖๖๑๖

ที่ ทส ๑๐๐๔.๒/๔๕ ๒ ๕



สำนักงานนโยบายและแผน  
ทรัพยากรธรรมชาติและสิ่งแวดล้อม  
ถนนพระรามที่ ๖ แขวงสามเสนใน  
เขตพญาไท กรุงเทพฯ ๑๐๕๐๐

## ๑๒ เมษายน ๒๕๕๔

เรื่อง การพิจารณาการวิเคราะห์ผลกระทบสิ่งแวดล้อม โครงการเหมืองแร่หินอุตสาหกรรมชนิดหินปูน เพื่ออุตสาหกรรมก่อสร้าง ของบริษัท ยูทาสีลาทอง จำกัด

เรียน อธิบดีกรมอุตสาหกรรมพื้นฐานและการเหมืองแร่

สิ่งที่ส่งมาด้วย ๑. สำเนาหนังสือบริษัท เอ็น.เอส. คอนสตรัคชั่น จำกัด ที่ ตล.๐๒/๕๔-๐๐๑๘

ลงวันที่ ๒๕ มกราคม ๒๕๕๔

๒. สำเนาทันทีบริษัท เอ็น.เอส. คอนสตรัคชั่น จำกัด ที่ ตล.๐๒/๕๔-๐๐๑๘

ลงวันที่ ๒๘ มีนาคม ๒๕๕๔

๓. มาตรการป้องกันและแก้ไขผลกระทบสิ่งแวดล้อม และมาตรการติดตามตรวจสอบ

ผลกระทบสิ่งแวดล้อม โครงการเหมืองแร่หินอุตสาหกรรมชนิดหินปูน เพื่ออุตสาหกรรม

ก่อสร้าง คำขอประทานบัตรที่ ๖/๒๕๔๗ ของบริษัท ยูทาสีลาทอง จำกัด ตั้งอยู่หมู่ที่ ๖

ตำบลพงศัประศาสน์ อำเภอบางสะพาน จังหวัดประจวบคีรีขันธ์

ตามที่ บริษัท เอ็น.เอส. คอนสตรัคชั่น จำกัด ได้รับมอบอำนาจจากบริษัท ยูทาสีลาทอง จำกัด ให้เป็นผู้จัดทำและเสนอรายงานการวิเคราะห์ผลกระทบสิ่งแวดล้อม โครงการเหมืองแร่หินอุตสาหกรรมชนิดหินปูน เพื่ออุตสาหกรรมก่อสร้าง คำขอประทานบัตรที่ ๖/๒๕๔๗ ของบริษัท ยูทาสีลาทอง จำกัด ตั้งอยู่หมู่ที่ ๖ ตำบลพงศัประศาสน์ อำเภอบางสะพาน จังหวัดประจวบคีรีขันธ์ ให้สำนักงานนโยบายและแผนทรัพยากรธรรมชาติและสิ่งแวดล้อม พิจารณาดำเนินการตามลำดับขั้นตอนการพิจารณารายงาน รายละเอียดตามสิ่งที่ส่งมาด้วย ๑ และ ๒

สำนักงานนโยบายและแผนทรัพยากรธรรมชาติและสิ่งแวดล้อม ได้เสนอรายงานการวิเคราะห์ผลกระทบสิ่งแวดล้อมโครงการดังกล่าว ให้คณะกรรมการผู้ชำนาญการพิจารณาความถูกต้องและผลกระทบสิ่งแวดล้อม ด้านเหมืองแร่ พิจารณาดำเนินการตามลำดับขั้นตอนการพิจารณาความถูกต้องและผลกระทบสิ่งแวดล้อม เมื่อวันที่ ๑๓/๒๕๕๔ เมื่อวันที่ ๕ เมษายน ๒๕๕๔ คณะกรรมการผู้ชำนาญการฯ มีมติให้ความเห็นชอบรายงานการวิเคราะห์ผลกระทบสิ่งแวดล้อม โครงการเหมืองแร่หินอุตสาหกรรมชนิดหินปูน เพื่ออุตสาหกรรมก่อสร้าง

คำขอ...

บริษัท เอ็น. เอส. คอนซัลแทนท์ จำกัด  
N.S. CONSULTANT CO.,LTD.  
TEL : 0-2944-6617 FAX : 0-2944-6618  
WWW : nsconsultantgroup.com, E-mail : ns\_consult@hotmail.com



126/196-197 (ZONE A) ซอยรามอินทรา 40  
แขวงบวงจันทร์ เขตปทุมวัน กรุงเทพมหานคร 10230  
126/196-197 (ZONE A) ซอยรามอินทรา 40, NUANCHIAN,  
BUENGKUM, BANGKOK, 10230

ที่ ตล.๐๒/๕๕-๐๐๕๕

๒๕ มีนาคม ๒๕๕๕

เรื่อง ส่งรายงานการวิเคราะห์ผลกระทบสิ่งแวดล้อม (รายงานฉบับเบื้องต้น)  
เรียน เลขที่การสำนักงานนโยบายและแผนทรัพยากรธรรมชาติและสิ่งแวดล้อม  
สิ่งที่ส่งมาด้วย ๑. หนังสือมอบอำนาจ

๒. รายงานการวิเคราะห์ผลกระทบสิ่งแวดล้อม  
(รายงานฉบับเบื้องต้นเพิ่มเติม)

ด้วย บริษัท เอ็น. เอส. คอนซัลแทนท์ จำกัด โดย  
ผู้จ้าง ซึ่งเป็นผู้รับมอบอำนาจจาก บริษัท พุทธิศาทอง จำกัด ให้เป็นผู้มีอำนาจในการยื่นเสนอรายงาน  
การวิเคราะห์ผลกระทบสิ่งแวดล้อม โครงการเหมืองแร่หินอุตสาหกรรมชนิดหินปูน เพื่ออุตสาหกรรมก่อสร้าง  
โดยวิธีเหมืองหิน ค่าขอประทานบัตรที่ ๖/๒๕๕๓ ตั้งอยู่หมู่ที่ ๖ ตำบลพงศ์ประศาสน์ อำเภอบางสะพาน  
จังหวัดประจวบคีรีขันธ์ ตลอดจนดำเนินการใด ๆ ที่จำเป็น เพื่อให้การรับมอบอำนาจสำเร็จ ดังปรากฏในหนังสือ  
มอบอำนาจตามสิ่งที่ส่งมาด้วย ๑. โดยบริษัท เอ็น. เอส. คอนซัลแทนท์ จำกัด เป็นผู้สิทธิที่รายงานเกี่ยวกับ  
การศึกษาและมาตรการป้องกันแก้ไขผลกระทบกระเทือนต่อคุณภาพสิ่งแวดล้อม โดยอนุญาตเลขที่ ๒๐/๒๕๕๖  
จากคณะกรรมการสิ่งแวดล้อมแห่งชาติ เพื่อเสนอต่อสำนักงานนโยบายและแผนทรัพยากรธรรมชาติและ  
สิ่งแวดล้อม ดำเนินการตามขั้นตอนการพิจารณาขออนุญาต

บัดนี้ บริษัทที่ปรึกษา ได้ดำเนินการแก้ไขและเพิ่มเติมข้อมูลในรายงานการวิเคราะห์ผลกระทบ  
สิ่งแวดล้อม (รายงานฉบับเบื้องต้นเพิ่มเติม) จำนวน ๑๕ ชุด โครงการดังกล่าวเรียบร้อยแล้ว จึงขอจัดส่งมายัง  
สำนักงาน ดังปรากฏในรายงานฯ ตามสิ่งที่ส่งมาด้วย ๒. โดยบริษัท พุทธิศาทอง จำกัด ได้รับทราบและ  
ยอมรับผลการประเมินผลกระทบและมาตรการต่าง ๆ ที่ บริษัท เอ็น. เอส. คอนซัลแทนท์ จำกัด จัดทำขึ้น  
เรียบร้อยแล้ว

จึงเรียนมาเพื่อโปรดพิจารณาดำเนินการ จะเป็นพระคุณยิ่ง

ผู้รับมอบอำนาจ  
[Signature]  
[Stamp]

ที่ปรึกษาและออกแบบระบบด้านสิ่งแวดล้อม

บริษัท เอ็น. เอส. คอนซัลแทนท์ จำกัด  
N.S. CONSULTANT CO.,LTD.  
TEL : 0-2944-6617 FAX : 0-2944-6618  
WWW : nsconsultantgroup.com, E-mail : ns\_consult@hotmail.com



126/196-197 (ZONE A) ซอยรามอินทรา 40  
แขวงบวงจันทร์ เขตปทุมวัน กรุงเทพมหานคร 10230  
126/196-197 (ZONE A) ซอยรามอินทรา 40, NUANCHIAN,  
BUENGKUM, BANGKOK, 10230

ที่ ตล.๐๒/๕๕-๐๐๕๕

๒๕ มกราคม ๒๕๕๕

เรื่อง ส่งรายงานการวิเคราะห์ผลกระทบสิ่งแวดล้อมฉบับหลัก  
เรียน เลขที่การสำนักงานนโยบายและแผนทรัพยากรธรรมชาติและสิ่งแวดล้อม  
สิ่งที่ส่งมาด้วย ๑. หนังสือมอบอำนาจ

๒. รายงานการวิเคราะห์ผลกระทบสิ่งแวดล้อมฉบับหลัก  
๓. รายงานการวิเคราะห์ผลกระทบสิ่งแวดล้อมฉบับย่อ  
๔. สำเนาหนังสือ บริษัท เอ็น. เอส. คอนซัลแทนท์ จำกัด  
ที่ ตล.๐๒/๕๕-๐๐๕๕ ลงวันที่ ๒๕ มกราคม ๒๕๕๕

ด้วย บริษัท เอ็น. เอส. คอนซัลแทนท์ จำกัด โดย  
ผู้จ้าง ซึ่งเป็นผู้รับมอบอำนาจจาก บริษัท พุทธิศาทอง จำกัด ให้เป็นผู้มีอำนาจในการยื่นเสนอรายงาน  
การวิเคราะห์ผลกระทบสิ่งแวดล้อม โครงการเหมืองแร่หินอุตสาหกรรมชนิดหินปูน เพื่ออุตสาหกรรมก่อสร้าง  
โดยวิธีเหมืองหิน ค่าขอประทานบัตรที่ ๖/๒๕๕๓ ตั้งอยู่หมู่ที่ ๖ ตำบลพงศ์ประศาสน์ อำเภอบางสะพาน  
จังหวัดประจวบคีรีขันธ์ ตลอดจนดำเนินการใด ๆ ที่จำเป็น เพื่อให้การรับมอบอำนาจสำเร็จ ดังปรากฏในหนังสือ  
มอบอำนาจตามสิ่งที่ส่งมาด้วย ๑. โดยบริษัท เอ็น. เอส. คอนซัลแทนท์ จำกัด เป็นผู้สิทธิที่รายงานเกี่ยวกับ  
การศึกษาและมาตรการป้องกันแก้ไขผลกระทบกระเทือนต่อคุณภาพสิ่งแวดล้อม โดยอนุญาตเลขที่ ๒๐/๒๕๕๖  
จากคณะกรรมการสิ่งแวดล้อมแห่งชาติ เพื่อเสนอต่อสำนักงานนโยบายและแผนทรัพยากรธรรมชาติและ  
สิ่งแวดล้อม ดำเนินการตามขั้นตอนการพิจารณาขออนุญาต

บัดนี้ บริษัทที่ปรึกษา ได้ดำเนินการศึกษาและจัดทำรายงานการวิเคราะห์ผลกระทบสิ่งแวดล้อม  
ฉบับหลัก จำนวน ๑๕ ชุด และรายงานการวิเคราะห์ผลกระทบสิ่งแวดล้อม ฉบับย่อ จำนวน ๑๕ ชุด โครงการ  
ดังกล่าวเรียบร้อยแล้ว จึงขอจัดส่งมายังสำนักงานฯ ดังปรากฏในรายงานฯ ตามสิ่งที่ส่งมาด้วย ๒. พร้อมกันนี้  
บริษัทที่ปรึกษา ได้เสนอรายงานฯ ฉบับดังกล่าว ต่อกรมอุตสาหกรรมพื้นฐานและการเหมืองแร่ เพื่อพิจารณา  
ทราบและยอมรับผลการประเมินผลกระทบและมาตรการต่าง ๆ ที่ บริษัท เอ็น. เอส. คอนซัลแทนท์ จำกัด  
จัดทำขึ้นเรียบร้อยแล้ว

จึงเรียนมาเพื่อโปรดพิจารณาดำเนินการ จะเป็นพระคุณยิ่ง

ผู้รับมอบอำนาจ  
[Signature]  
[Stamp]

ที่ปรึกษาและออกแบบระบบด้านสิ่งแวดล้อม





บริษัท เอ็น. เอส. คอนซัลแทนท์ จำกัด  
N.S. CONSULTANT CO., LTD.  
TEL : 0-2944-6617 FAX : 0-2944-6618  
WWW : nsconsultgroup.com, E-mail : ns\_consult@hotmail.com

126/196-197 (Zone A) ซอยรามอินทรา 40  
แขวงจตุจักร เขตจตุจักร กรุงเทพมหานคร 10230  
126/196-197 (Zone A) SOI RAM INTTRA 40, NUANCHAN,  
BUENGRUKUM, BANGKOK, 10230

## มาตรการป้องกันและแก้ไขผลกระทบสิ่งแวดล้อม และมาตรการติดตามตรวจสอบผลกระทบสิ่งแวดล้อม

หนังสือรับรองการจัดทำมาตรการป้องกันและแก้ไขผลกระทบสิ่งแวดล้อม  
และมาตรการติดตามตรวจสอบผลกระทบสิ่งแวดล้อม

โครงการเหมืองแร่หินอุตสาหกรรมชนิดหินปูน  
เพื่ออุตสาหกรรมก่อสร้าง ค่าขอประทานบัตรที่ 6/2547  
ของบริษัท ยูพาซิลาทอง จำกัด

หนังสือฉบับนี้ ขอรับรองว่า บริษัท เอ็น. เอส. คอนซัลแทนท์ จำกัด เป็นผู้จัดทำรายงานการวิเคราะห์  
ผลกระทบสิ่งแวดล้อม โครงการเหมืองแร่หินอุตสาหกรรมชนิดหินปูน เพื่ออุตสาหกรรมก่อสร้าง ค่าขอประทาน-  
บัตรที่ 6/2547 ของบริษัท ยูพาซิลาทอง จำกัด ดังอยู่หมู่ที่ 6 ตำบลพงสวายประสาสน์ อำเภอบางสะพาน จังหวัด  
ประจวบคีรีขันธ์

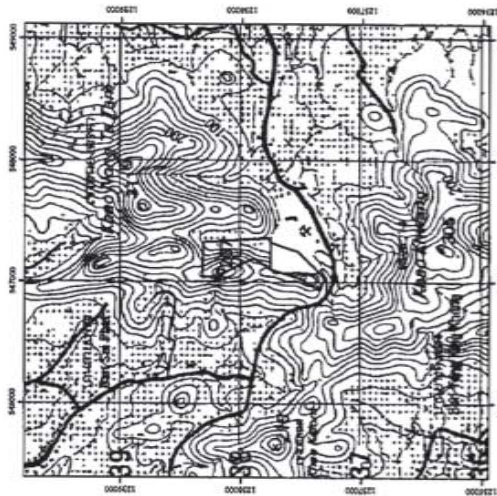


รับรองการจัดทำรายงาน



ผู้รับมอบอำนาจ

วันที่ 11 เมษายน 2559



จัดทำโดย

บริษัท เอ็น. เอส. คอนซัลแทนท์ จำกัด

126/196-197 (Zone A) ซอยรามอินทรา 40 แขวงจตุจักร เขตจตุจักร กรุงเทพมหานคร 10230

โทรศัพท์ 0-2944-6617 โทรสาร 0-2944-6618

E-mail : ns\_consult@hotmail.com, ns\_consult@yahoo.com

ที่ปรึกษาและออกแบบระบบพื้นสิ่งแวดล้อม



บริษัท เอ็น. เอส. คอนซัลแทนท์ จำกัด  
N.S. CONSULTANT CO., LTD.

TEL : 0-2944-6617 FAX : 0-2944-6618  
WWW : nsconsultant.com, E-mail : ns\_consultant@hotmail.com

126/196-197 (ZONE A) ซอยรามอินทรา 40  
แขวงบางเขน กรุงเทพมหานคร 10230  
126/196-197 (ZONE A) ซอยรามอินทรา 40 NUNGAM  
BUNGKUM BANGKOK 10230



ที่ สจ.2009270

สำนักงานทะเบียนหุ้นส่วนบริษัทกรุงเทพมหานคร  
กรมพัฒนาธุรกิจการค้า กระทรวงพาณิชย์

## หนังสือรับรอง

ขอรับรองว่าบริษัทนี้ได้จดทะเบียน ตามประมวลกฎหมายแพ่งและพาณิชย์ เป็นนิติบุคคลประเภท  
บริษัทจำกัด เมื่อวันที่ 21 สิงหาคม 2530 ทะเบียนเลขที่ 0105530042111 (เดิมเลขที่ 4212/2530)

ปรากฏข้อความในรายการตามเอกสารจดทะเบียนนิติบุคคล ณ วันออกหนังสือนี้ ดังนี้

1. ชื่อบริษัท บริษัท เอ็น.เอส.คอนซัลแทนท์ จำกัด
2. กรรมการของบริษัท 2 คน ตามรายชื่อต่อไปนี้
3. จำนวนหรือชื่อกรรมการซึ่งลงชื่อผูกพันบริษัทได้คือ กรรมการคนใดคนหนึ่งลงลายมือชื่อ  
และประทับตราส่วนตัวของบริษัท/
- 4.ทุนจดทะเบียน 5,000,000.00 บาท / น้าล้านบาทถ้วน/
5. สำนักงานใหญ่ ตั้งอยู่เลขที่ 126/196-197 ( Zone A ) ซอยรามอินทรา 40 แขวงบางเขน  
เขตบางเขน กรุงเทพมหานคร/
6. วัตถุประสงค์ของบริษัท 51 ข้อ ดังปรากฏในสำเนาเอกสารแนบท้ายหนังสือรับรองนี้จำนวน 5 แผ่น

โดยมีลายมือชื่อบายทะเบียนซึ่งรับรองเอกสารและประทับตราสำนักงานทะเบียนหุ้นส่วนบริษัทเป็นสำคัญ

ออกให้ ณ วันที่ ๘ ธันวาคม ๒๕๕๘

นายทะเบียน

รายการขอความทราบของนิติบุคคลมีดังนี้

รับรองสำเนาถูกต้องเพื่อประกอบการยื่นขอจดทะเบียนบริษัท



**DDD**  
กรมพัฒนาธุรกิจการค้า กระทรวงพาณิชย์  
Department of Business Development  
Ministry of Commerce  
โทรศัพท์ 1570 www.dbd.go.th  
เว็บไซต์ www.dbd.go.th --> บริการด้วย โทร. 02 528 7600 ต่อ 3530, 3536 หรือ 02 547 5994

## หนังสือมอบอำนาจ

๒๙ พฤษภาคม ๒๕๕๘

โดยหนังสือฉบับนี้ ข้าพเจ้า บริษัท เอ็น. เอส. คอนซัลแทนท์ จำกัด โดย  
ตำแหน่ง กรรมการผู้มีอำนาจ สำนักงานตั้งอยู่เลขที่ ๑๒๖/๑๙๖-๑๙๗ (Zone A) ซอยรามอินทรา ๔๐ แขวง  
บางเขน กรุงเทพมหานคร

ขอมอบอำนาจให้ [redacted] ตำแหน่ง ผู้จัดการ การ เป็นผู้มีอำนาจลงนามในจดหมาย /  
หนังสือคำขอ / รับรองสำเนาเอกสารประกอบ / รับทราบคำสั่ง / แก้ไขคำขอ / ชำระค่าธรรมเนียม / ให้อยู่คำ  
และอื่น ๆ ในการดำเนินการเพื่อให้บรรลุผลสำเร็จในการจัดทำรายการเอกสารหนังสือแนบส่ง, รายงาน  
การวิเคราะห์ผลกระทบสิ่งแวดล้อม, รายงานการปฏิบัติตามมาตรฐานการป้องกันและแก้ไขผลกระทบสิ่งแวดล้อมและ  
มาตรการติดตามตรวจสอบคุณภาพสิ่งแวดล้อม กับ หน่วยงานราชการ / เอกชน / รัฐวิสาหกิจ การลงนามใน  
หนังสือแบบฟอร์มต่าง ๆ รวมทั้งการมีอำนาจในการมอบอำนาจข้างนี้ด้วย

การได้ที่ผู้รับมอบอำนาจได้กระทำไปตามหนังสือมอบอำนาจฉบับนี้แล้ว ข้าพเจ้าขอรับผิดชอบโดยเสมือนว่า  
ข้าพเจ้าเป็นผู้กระทำด้วยตนเองทั้งสิ้น และเพื่อเป็นหลักฐานข้าพเจ้าจึงได้ลงชื่อไว้เป็นสำคัญ



มอบอำนาจ

มอบอำนาจ

กรรมการผู้มีอำนาจ

พยาน

พยาน

บริษัท เอ็น. เอส. คอนซัลแทนท์ จำกัด









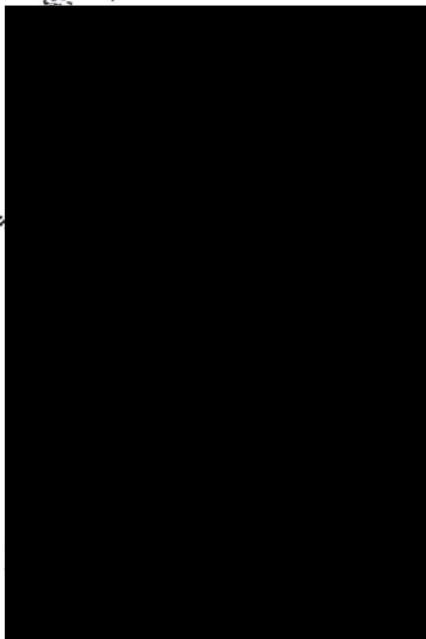
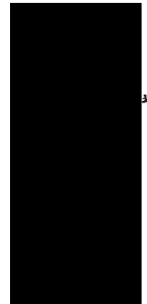




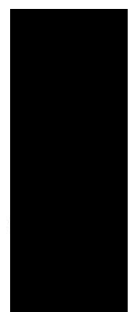


CHA-16-02

รับรองสำเนาถูกต้องเพื่อประกอบการเสนอรายงาน

[illegible]

รับรองสำเนาถูกต้องเพื่อประกอบการเสนอรายงานฯ





## เอกสารแบบ 2

### สำหรับประทับตรา





## ลำดับที่ ๒

## ลำดับที่ ๒

## ลำดับที่ ๒

## ลำดับที่ ๒

## ลำดับที่ ๒

## ลำดับที่ ๒

## ลำดับที่ ๒

## ลำดับที่ ๒

## ลำดับที่ ๒

## ลำดับที่ ๒

## ลำดับที่ ๒

## ลำดับที่ ๒

## ลำดับที่ ๒

## ลำดับที่ ๒

## ลำดับที่ ๒

## ลำดับที่ ๒

## ลำดับที่ ๒

## ลำดับที่ ๒

## มาตรการป้องกันและแก้ไขผลกระทบสิ่งแวดล้อม

ตามรายงานการวิเคราะห์ผลกระทบสิ่งแวดล้อมโครงการทำเหมืองแร่  
ชนิดแร่หินอุตสาหกรรมชนิดหินปูนเพื่ออุตสาหกรรมก่อสร้าง

โดยวิธีเหมืองเปิด

สำหรับคำขอประทานบัตรที่ ๖/๒๕๔๗

หมายเลขหลักหมายเขตเหมืองแร่ที่ ๒๑๒๗๑

ของ บริษัท ยุพศิลาทอง จำกัด

ที่ตำบลพงศ์ประศาสน์ อำเภอบางสะพาน จังหวัดประจวบคีรีขันธ์  
และมาตรการป้องกันและแก้ไขผลกระทบสิ่งแวดล้อมที่กำหนดโดย  
สำนักงานนโยบายและแผนทรัพยากรธรรมชาติและสิ่งแวดล้อม

ตามหนังสือ ที่ ทส ๑๐๐๙.๒/๔๕๒๕ ลงวันที่ ๑๒ เมษายน ๒๕๕๔

และตามบันทึกข้อตกลงการปฏิบัติตามหลักเกณฑ์การจัดตั้ง  
กองทุนเพื่อรักษาสุขภาพและกองทุนพัฒนาหมู่บ้านรอบพื้นที่เหมืองแร่

ฉบับลงวันที่ ๒๕ พฤษภาคม ๒๕๖๓

แบบท้ายประทานบัตรฉบับนี้

## แผนผังโครงการทำเหมือง

ตนรายละเอียดแผนผังโครงการทำเหมืองแร่  
ชนิดแร่หินอุตสาหกรรมชนิดหินปูนเพื่ออุตสาหกรรมก่อสร้าง

โดยวิธีเหมืองเปิด

สำหรับคำขอประทานบัตรที่ ๖/๒๕๔๗

หมายเลขหลักหมายเขตเหมืองแร่ที่ ๒๑๒๗๑

ของ บริษัท ยุพศิลาทอง จำกัด

ที่ตำบลพงศ์ประศาสน์ อำเภอบางสะพาน จังหวัดประจวบคีรีขันธ์  
ฉบับลงวันที่ ๑๖ มิถุนายน ๒๕๕๔ ที่ผ่านการตรวจสอบ

โดยสำนักงานอุตสาหกรรมพื้นฐานและการเหมืองแร่ เขต ๗

ตามสำเนาหนังสือ ที่ อก ๐๕๒๐/๓๗๕ ลงวันที่ ๑๔ มิถุนายน ๒๕๖๐

แบบท้ายประทานบัตรฉบับนี้

บันทึกข้อตกลงการจ่ายผลประโยชน์พิเศษแก่รัฐ

ตามบันทึกข้อตกลงเลขที่.....ลงวันที่.....  
 ผู้ถือประทานบัตรได้ตกลงจ่ายผลประโยชน์พิเศษแก่รัฐ เป็นเงินทั้งสิ้น.....บาท  
 โดยชำระ ☐ งวดเดียว เป็นเงิน.....บาท  
☐ ผ่อนชำระ.....งวด ๆ ละ.....บาท

หมายเหตุ.....ตามบันทึกข้อตกลงการจ่ายผลประโยชน์พิเศษแก่รัฐ กรณีการขอประทานบัตร  
 ที่ ปท ๒๑๒๙๙/๑ ลงวันที่ ๒๙ กันยายน ๒๕๖๒

บันทึกข้อตกลงการจ่ายผลประโยชน์พิเศษแก่รัฐ (เพิ่มเติม)

ตามบันทึกข้อตกลงเลขที่.....ลงวันที่.....  
 ผู้ถือประทานบัตรได้ตกลงจ่ายผลประโยชน์พิเศษแก่รัฐ เป็นเงินทั้งสิ้น.....บาท  
 โดยชำระ ☐ งวดเดียว เป็นเงิน.....บาท  
☐ ผ่อนชำระ.....งวด ๆ ละ.....บาท

หมายเหตุ.....